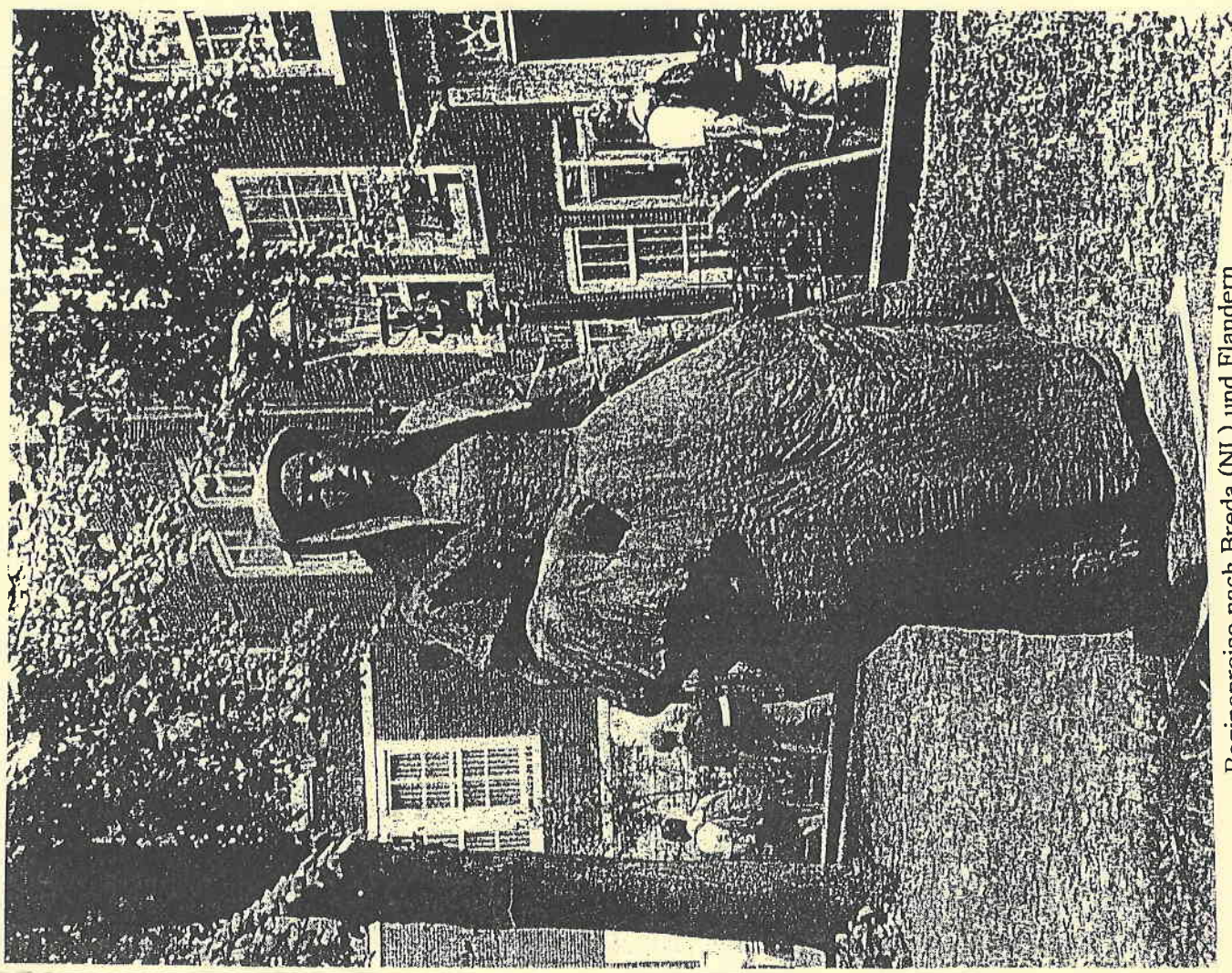


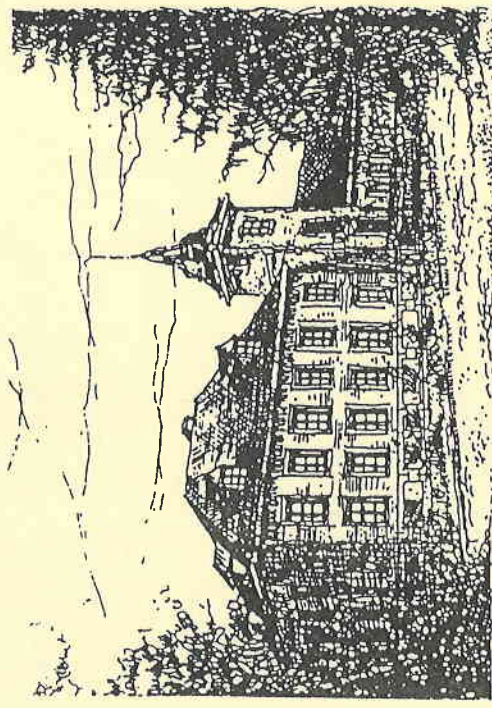
Beginen damals und heute  
Grundlagen, Orte, Begegnungen



Beginenreise nach Breda (NL) und Flandern  
Von Montag, 7. 4. – Fr, 11. 4. 2008

Die Kosten belaufen sich für Fahrt, Eintritte, Unterbringung meist in Zweibettzimmern, Halbpension, außer der Vollpension am Dienstag in Ranst, und Führungen für die 5 Tage auf 300 €.

Im Wasser-Kastel „Hof Zevenbergen“ des Convents van Bethlehem. Kasteeldreef 22 – B-2520 Ranst  
Tel.: 0032-3-485 68 51 (für Notfälle)



*Convent van Bethlehem - Hof Zevenbergen Ranst*

Wir bitten um eine Anzahlung von 100 € bei der Anmeldung, 200 € dann bis zum 20. 3. 2008 auf das Konto Begine Brita Lieb, „Beginen-Reise 2008“ Nr. 20 41 68 63, Spk Fulda, BLZ 530 501 80

Sie erhalten eine Anmeldebestätigung mit den genauen Abfahrzeiten 14 Tage vor Antritt der Reise.

Bitte melden Sie sich schriftlich an bei Begine Brita Lieb, Glaserzeller Str. 4 A, 36 0 41 Fulda  
Tel.: 0661 – 250 93 35

im Notfall: 0178 – 56 816 96

Montag, 7. 4. 2008 Anfahrten

Bus hält in und bei Bielefeld  
(Zug oder Auto z.B. von Fulda),  
Essen, ggf. Moerser Eck

Video und Infos auf der Hinreise

Erste Station: B R E D A ( NL )

Frei oder ein Mittagessen  
im Restaurant „Begijnije“

15 Uhr Besichtigung des Begijnenhofes

und des Kräutergartens,  
Begegnung mit einer dort Wohnenden

17 Uhr Abfahrt über Hoogestraten nach Ranst

19 Uhr Abendessen dort

Gemütlicher Abendausklang

„Wer kommt woher? Bist Du schon/sind  
Sie schon Begine oder -Interessierte?“

Dienstag, 8. 4. 2008 Seminar- und Ausruchttag

7.30 Uhr Laudes (freiwillig oder Frühstück)

8.00 Uhr Frühstück (oder Messe oder Meditation)

9.00 Uhr Spaziergang durch das Gelände

10.00 Uhr Powerpoint über die belgischen und  
die neuen deutschen Begijnenhöfe

Gespräche für Neue und Interessierte,

auch mit Projektfrauen verschiedener Städte

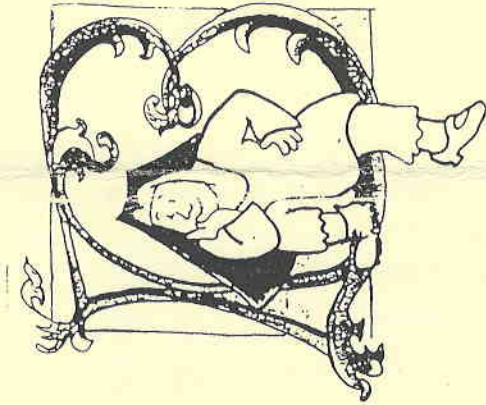
12.30 Uhr Mittagessen, freie Zeit

15.00 Uhr Kaffee und Kuchen

Begegnung mit den Gastgeberinnen,  
die von 1600 bis im 19. JH Beginen waren  
und seit 1975 wieder Beginenregeln haben

Freiraum für Gespräche und Rückfragen  
Begegnungen untereinander, Spaziergang...

19.00 Uhr Abendessen, gemütlicher Abend



Mittwoch, den 9. 4. 2008

7.30 oder 8.00 Uhr wie Vortag

9.00 Uhr Abfahrt zu dem ältesten Hof in Lier,  
weiter nach Dendermonde (Museum)

etwa 12 Uhr bis 14 Uhr Mittagspause

14.00 Uhr Weiterfahrt nach Sint Amandsberg bei Gent  
Begegnungen und Besichtigung

16.00 Uhr Weiter zum „Kleinen Begijnenhof“ in Gent

17.30 Uhr Rückfahrt

19.00 Uhr Abendessen

Gemütlicher Abend

Diese Reise ist eine Bildungsreise auf  
den Spuren der Beginen damals und heute.  
Die Mitreisenden und die Begegnungen  
sind erfahrungsgemäß ein wichtiger Teil  
der Qualität dieser Reise des  
„DACHVERBANDS DER BEGINEN“, Berlin.

Konzeption: Begine Brita Lieb, Fulda  
Übersetzungen: Barbara J. Riedel, Zevenaar (NL)  
Busfahrerin: Begine Delia von Pflug

Donnerstag, 10. 4. 2008

7.30 Uhr, bzw 8 Uhr wie Vortag

9.00 Uhr Abfahrt nach Antwerpen  
etwa 10.00 Uhr Begegnung dort

11.00 Uhr Weiterfahrt nach  
Löwen, frei für Mittagessen

14.00 Uhr Gang zum Begijnenhof

14.30 Uhr Besichtigung des Begijnenhofes

17.00 Uhr Rückfahrt nach Ranst

19 Uhr Abendessen

Gemütlicher letzter Abend  
mit dem „Begijnchen Symphorosa“

Freitag, 11. 4. 2008

7.30 bzw 8 Uhr wie Vortage

9.00 Uhr Abschied von Ranst und  
Rückfahrt über Diest (Führung),

Mittagessen

14.00 Uhr Weiter nach Sint Truiden (Fresken!)

und nach Hause (Stille, Video,  
Verabredungen)

